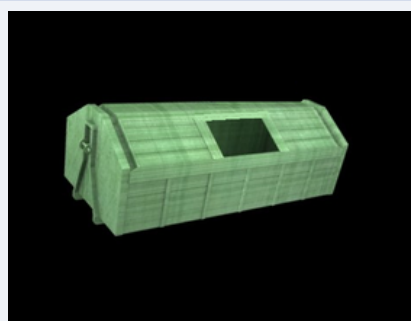




Texinco

## CONTENEDOR CERRADO Y SELLADO 20m3



### Características

- Para residuos orgánicos
- Sistema de corredera que deja amplio espacio para vaciar residuos
- Ideal para voltear bins: Tiene espacio mayor que las medidas de un bin promedio. Posee un perfil reforzado para apoyar y dar vuelta el bin
- Densidad: Baja

### Medidas

- Largo: 6 mts
- Ancho máx: 2,6 mts
- Alto máx: 2 mts